

# Werkzeugkatalog

tool catalogue



# Biglia

B 436 Y2



Hinweis zu den AGBs:

Diese finden Sie in unserem Internetauftritt unter

**[www.heimatec.de](http://www.heimatec.de)**

Home/Impressum/AGB

Terms and conditions:

You will find them on our website

**[www.heimatec.com](http://www.heimatec.com)**

Home/Imprint/Terms and Conditions

Das Katalog-Werk einschließlich aller seiner Teile ist urheberrechtlich geschützt. Jede Verwertung außerhalb der engen Grenzen des Urheberrechtsgesetzes ist ohne Zustimmung der Rechteeinhaber unzulässig und strafbar. Das gilt insbesondere für Vervielfältigungen, Übersetzungen, Mikroverfilmungen und die Einspeicherung und Verarbeitung in elektronischen Systemen.

**heimatec® GmbH** behält sich Änderungen technischer Art jederzeit ohne Vorankündigung vor. Dies gilt insbesondere bei Anpassungen an neue oder geänderte internationale Normen oder bei Weiterentwicklungen unserer Produkte oder Herstellungsprozesse.

This catalogue, including all its parts, is protected by copyright. Each use outside the restricted limitations of the Copyright Act is inadmissible and liable to prosecution without the consent of heimatec. This is particularly valid for duplication, translation, microfilming and feeding and processing in electronic systems.

**heimatec® GmbH** reserves the right of technical changes everytime without advance notice, which is particularly valid for adaptations to new or changed international standards, or to developments of our products or manufacturing processes.

**angetriebene Werkzeuge**  
**driven tools**



**Axial-Bohr- und Fräskopf**  
**axial drilling and milling head**

$n_{max} = 6000 \text{ min}^{-1}$

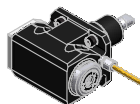
8 010 44 066	<b>ER 20 AX u-tec</b>	EK	1:1
8 010 44 067	<b>ER 20 AX u-tec</b>	IK 25 bar	1:1
8 010 44 068	<b>ER 20 AX u-tec</b>	IK 70 bar	1:1



**Axial-Bohr- und Fräskopf**  
**axial drilling and milling head**

Achsversatz / offset  $A=34,5$   
 $n_{max} = 12000 \text{ min}^{-1}$

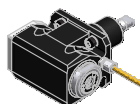
8 019 44 076	<b>ER 16 AX u-tec</b>	EK	1:2
8 019 44 077	<b>ER 16 AX u-tec</b>	IK 140 bar	1:2



**Winkel-Bohr- und Fräskopf**  
**radial drilling and milling head**

$n_{max} = 6000 \text{ min}^{-1}$

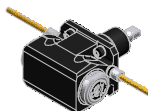
8 030 44 086	<b>ER 20 AX u-tec</b>	EK	1:1
8 030 44 088	<b>ER 20 AX u-tec</b>	IK 140 bar	1:1
Mittenmaß / center distance $H=45$			
8 030 44 087	<b>ER 20 AX u-tec</b>	EK	1:1
8 030 44 089	<b>ER 20 AX u-tec</b>	IK 140 bar	1:1
Mittenmaß / center distance $H=70$			



**Winkel-Bohr- und Fräskopf**  
**radial drilling and milling head**

Mittenmaß / center distance  $H=70$   
 $n_{max} = 12000 \text{ min}^{-1}$

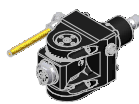
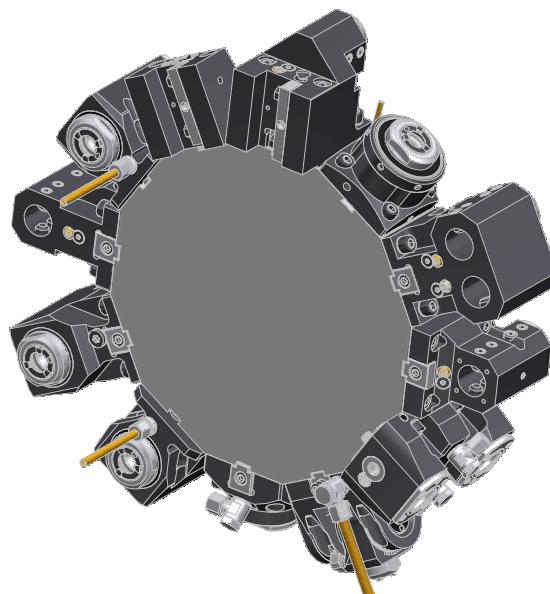
8 030 44 090	<b>ER 16 AX u-tec</b>	EK	1:2
8 030 44 091	<b>ER 16 AX u-tec</b>	IK 140 bar	1:2



**Winkel-Bohr- und Fräskopf**  
**radial drilling and milling head**

$n_{max} = 6000 \text{ min}^{-1}$   
doppelspindel / double spindle

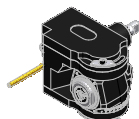
8 039 44 045	<b>ER 20 AX u-tec</b>	EK	1:1
Mittenmaß / center distance $H=45$			
8 039 44 046	<b>ER 20 AX u-tec</b>	EK	1:1
Mittenmaß / center distance $H=70$			



**Schwenkkopf**  
**universal head**

Mittenmaß / center distance  $H=48$

8 040 43 004	<b>ER 11 A</b>	EK	1:1
8 040 43 005	<b>ER 11 A</b>	IK 25 bar	1:1
$n_{max} = 6000 \text{ min}^{-1}$			
8 040 43 006	<b>ER 11 A</b>	EK	1:2
8 040 43 007	<b>ER 11 A</b>	IK 25 bar	1:2
$n_{max} = 12000 \text{ min}^{-1}$			

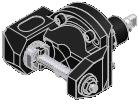


**Schwenkkopf**  
**universal headt**

Mittenmaß / center distance  $H=46$   
Achsversatz / offset  $A=58$

8 043 44 024	<b>ER 16 AX u-tec</b>	EK	1:1
8 043 44 025	<b>ER 16 AX u-tec</b>	IK 140 bar	1:1
$n_{max} = 6000 \text{ min}^{-1}$			
8 043 44 026	<b>ER 16 AX u-tec</b>	EK	1:2
8 043 44 027	<b>ER 16 AX u-tec</b>	IK 140 bar	1:2
$n_{max} = 12000 \text{ min}^{-1}$			

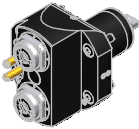
Biglia B 436 Y2



**Winkel-Scheibenfräserkopf** ±10° drehbar  
**radial disk mill head** ±10° turnable

Mittenmaß / center distance  $H=67$   
 $n_{max} = 3000 \text{ min}^{-1}$   
kein Kühlmittel / no coolant

8 037 43 010  $\varnothing 13$  2:1  
8 037 44 019  $\varnothing 16$  2:1



**Mehrspindelbohrkopf** 2-spindlig  
**multi spindle drilling head** 2-spindles

$n_{max} = 6000 \text{ min}^{-1}$

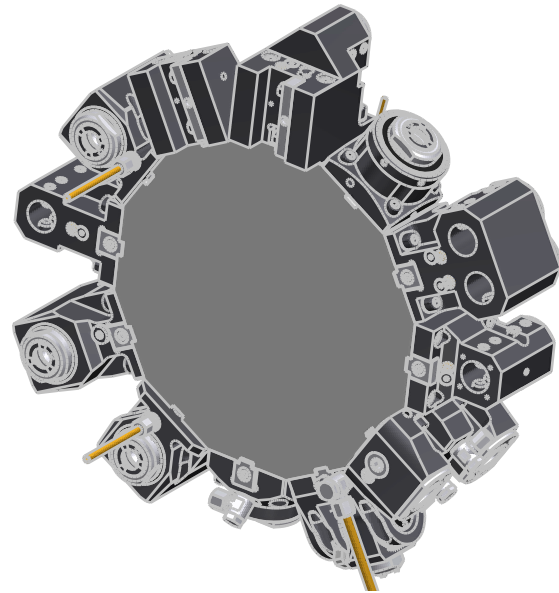
8 050 44 028 ER 16 AX u-tec EK 1:1  
8 050 44 029 ER 16 AX u-tec IK 140 bar 1:1



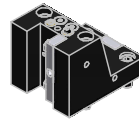
**Winkel-Mehrspindel Werkzeuge** 2-spindlig  
**angle multi spindle tools** 2-spindles

$n_{max} = 6000 \text{ min}^{-1}$

8 053 44 023 ER 16 AX u-tec EK 1:1  
8 053 44 024 ER 16 AX u-tec IK 140 1:1

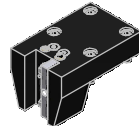


**festе Werkzeuge**  
**static tool holders**



**Drehstahlhalter**  
**turning holder**

8 224 01 007 Vierkant/square 16 EK



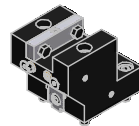
**Drehstahlhalter**  
**turning holder**

8 224 01 008 Vierkant/square 16 EK



**Abstechhalter**  
**cut-off holder**

8 224 02 004 SH 32 EK



**Plandrehhalter**  
**facing holder**

8 244 01 002 Vierkant/square 16 EK



**Bohrstangenhalter**  
**boring bar holder**

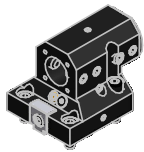
Mittenmaß / center distance  $H=70$   
8 240 07 013  $\varnothing 25$  IK/EK

▶ Weitere Ausführungen auf Anfrage  
further versions on request

▶ Zubehör ZB...\*   
accessories ZB...\*

▶ easy-quick

▶ u-tec



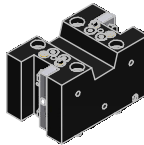
**Bohrstangenhalter**  
**boring bar holder**  
Mittenmaß / center distance H=45  
8 240 07 014  $\varnothing 25$

IK/EK



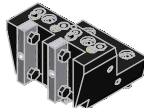
**Mehrfach-Bohrstangenhalter**  
**multiple boring bar holder**  
Mittenmaß / center distance H=70  
8 253 07 021 2x  $\varnothing 25$

IK/EK



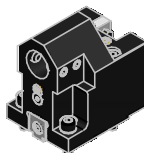
**Doppel-Drehstahlhalter**  
**double turning holder**  
Mittenmaß / center distance H=70  
8 251 03 000 **Vierkant/square 2x16**

IK/EK



**Mehrfach-Drehstahlhalter**  
**multiple turning holder**  
Mittenmaß / center distance H=70  
8 251 03 001 **Vierkant/square 2x16**

IK/EK



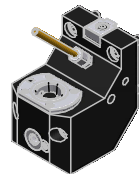
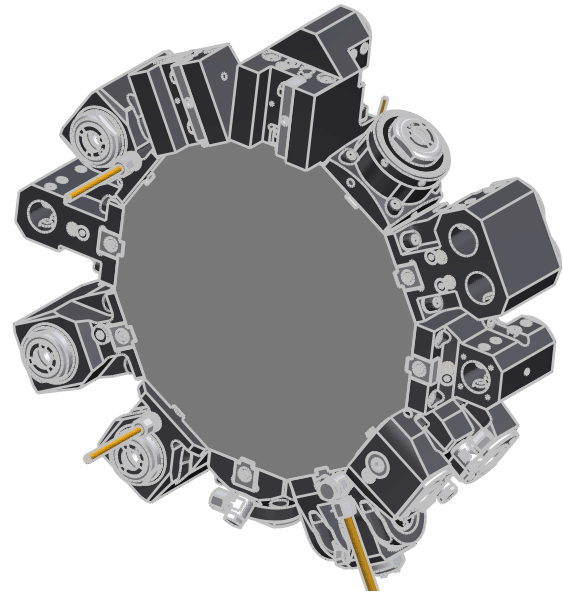
**Mehrfachhalter**  
**multiple holder**  
Mittenmaß / center distance H=70  
8 259 09 000 **Vierkant/square 16 /  $\varnothing 25$**

IK/EK

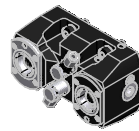


**Aufnahmehalter**  
**tool holder**  
8 220 05 001 **Capto C3**

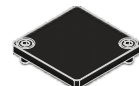
IK/EK



**Aufnahmehalter**  
**tool holder**  
8 240 05 004 **Capto C3** IK/EK  
Mittenmaß / center distance H=70  
8 240 05 005 **Capto C3** IK/EK  
Mittenmaß / center distance H=45



**Doppel-Aufnahmehalter**  
**double tool holder**  
Mittenmaß / center distance H=75  
8 250 05 000 2 x **Capto C3** IK/EK



**Abdeckblech**  
**cover plate**  
8 200 00 002

### **Hauptsitz/headquarters**

heimatec® GmbH  
Präzisionswerkzeuge  
Carl-Benz-Straße 4  
D- 77871 Renchen  
Postfach 11 36  
D- 77867 Renchen  
Tel.: +49 (78 43) 94 66 0  
Fax: +49 (78 43) 94 66 66  
[www.heimatec.de](http://www.heimatec.de)  
[info@heimatec.de](mailto:info@heimatec.de)

heimatec® Inc.  
16 E. Piper Lane Suite 121  
USA- 60070 Prospect Heights IL  
Tel.: +1 (847) 749 0633  
Fax: +1 (847) 749 2445  
[www.heimatecinc.com](http://www.heimatecinc.com)  
[info@heimatecinc.com](mailto:info@heimatecinc.com)

heimatec® - Ost, JSC  
ul. Kozjubinskogo 4 office 209  
RUS- 121351 Moskau  
Tel.: +7 (495) 648 69 19  
Fax: +7 (495) 648 69 19  
[www.heimatec-ost.ru](http://www.heimatec-ost.ru)  
[sales@heimatec-ost.ru](mailto:sales@heimatec-ost.ru)

